

Fase 3

Dataanalyse

I **Dataanalysen** skabes et fyldestgørende billede af kortlægningens mange indsigter, fotos, citater og andet datamateriale. Resultatet af workshoppen danner udgangspunkt for den efterfølgende **Co-creation analyse**.

Formålet med workshoppen er at fremlægge for de øvrige i arbejdsgruppen, hvad der er blevet kortlagt vedrørende personer, relationer, indsatser, opgaver, begivenheder, processer mv. på området. Workshoppen sikrer, at alt materiale bliver synliggjort, anvendt og systematiseret.

Forbered jer i god tid, så I kan præsentere materialet for hinanden. Alle fotos og centrale citater printes. Evt. kort over lokation printes. Eventuelt optagede lyd- og filmklip redigeres på forhånd, så I kan afspille centrale dele. Vælg et mødelokale med god plads til workshoppen. I får brug for meget bordplads + en fri væg + to større whiteboards/tavler.

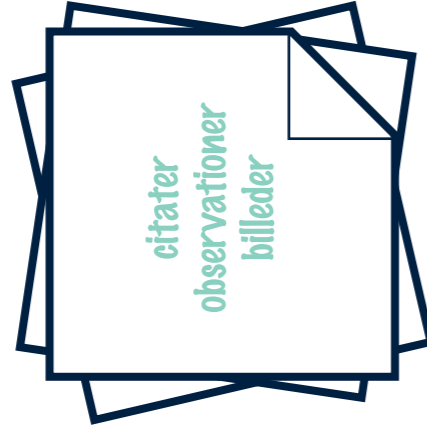
Gå trinvist frem, så alle i arbejdsgruppen kommer igennem Trin 1, før I starter på Trin 2 og så fremdeles. Når hvert trin er færdiggjort, tag da et billede af væggen, så I senere i initiativet kan vende tilbage til dette trin, når nødvendigt.

Trin 1

Præsentation for gruppen

Præsenter dit materiale for de øvrige i gruppen. Brug den tid, der er nødvendig for at komme i dybden med dit materiale. Genfortæl de beskrivelser, du har fået i interviewene og fortæl om dine oplevelser fra deltagerobservationerne, så de andre i gruppen kan leve sig ind i materialet.

Sæt dine forskellige data op på væggen, efterhånden som du præsenterer dem for de andre i gruppen.



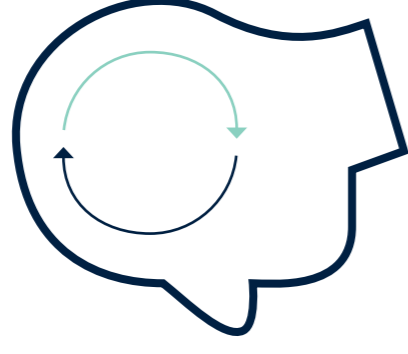
Trin 2

Refleksion i gruppen

Når alle data er præsenteret, bidrager alle i arbejdsgruppen med deres refleksioner til de enkelte data.

Alle i gruppen bruger først 10 minutter på at reflektere over de mange forskellige data. Undervejs skriver I jeres refleksioner ned på post-its (én refleksion pr. post-it).

Hver deltager sætter efter tur sine egne post-its op ved siden af det pågældende billede/citat mv. og fortæller kort om motivation og synspunkt til de øvrige i gruppen.



Trin 3

Kategoriser materialet / Tid

I skal gruppere og kategorisere jeres data på forskellige måder, for hele tiden at udvide jeres perspektiv på udfordringen. Når I kategoriserer, foretager I en hurtig analyse/fortolkning. Det er vigtigt at I får arbejdet i dybden og bredden. Træf ikke for hurtige beslutninger. Støt hinanden i at perspektivere holdninger og synspunkter.

Mange af jeres data kan sikkert grupperes ud fra en start-midte-slutning struktur, hvis problemstillingen/emnet strækker sig over tid/forløb. Tegn modellen op på whiteboard/tavle og flyt de relevante data + refleksionspost-its over herpå, der hvor de hører til.

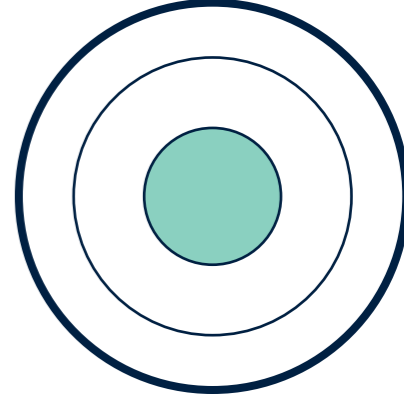


Trin 5

Kategoriser materialet / Primær og sekundær

Jeres data kan måske grupperes som henholdsvis kernen/primære/sekundære. Tegn modellen op på whiteboard/tavle og flyt de relevante data over til den af de tre kategorier, de hører til. Det er ikke sikkert, I er enige om hvor de hører til.

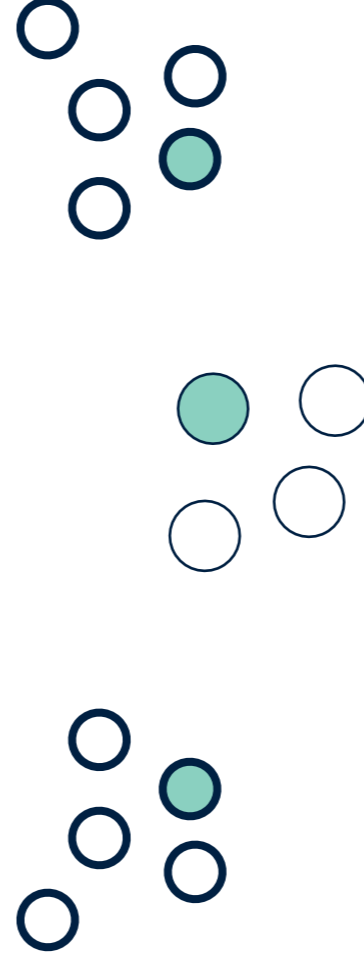
Drøftelsen er vigtig, så brug tid på at tale det igennem før I når frem til en fælles beslutning om placering.



Trin 4

Kategoriser materialet / Miljø

Jeres data kan grupperes ud fra forskellige overordnede temaer/områder. Et område kan både være et emneområde og et fysisk område (f.eks. en bydel). Tegn modellen op på whiteboard/tavle og grupper alle data i temaer/områder, som I definerer, efterhånden som I får data flyttet over. Når alle data + refleksioner er placeret i overordnede temaer/områder, har I defineret udfordringens miljø.



Trin 6

Dokumentér Dataanalysen

I har nu gennemgået alle de mange data, I har indsamlet, så alle i gruppen har et fælles grundlag for at gå videre til anden del af analysemodulet, som er Co-creation analysen.

Sørg for at få dokumenteret workshoppens ved at gemme alle billeder fra dagen i den fælles mappe. Inddel efter trin, så de er nemme at genfinde. Skriv hovedpointerne fra hvert trin ned i et samlet dokument og gem det i den fælles mappe.

